

会社概要

Company profile



- 商号 河崎運輸機工株式会社
KAWASAKI TRANSPORTATION & ENGINEERING CO.,LTD.
- 創業 大正8年3月
- 設立 昭和23年7月28日
- 資本金 5,000万円
- 役員 代表取締役社長 河崎 静生 取締役 二武 義輝
代表取締役専務 原 真 執行役員 中山 和光
取締役常務 青木 俊雄 監査役 高畑 省一郎
- 従業員数 290名(男260名、女30名)
- 事業内容
 - ・貨物自動車運送業
 - ・プラント工事の設計及び施工
 - ・一般建設業
 - ・建築工事業
 - ・消防施設工事業
 - ・特定建設業
 - ・機械器具設置工事業
 - ・水道施設工事業
 - ・管工事業
 - ・石工工事業
 - ・鋼構造物工事業
 - ・舗装工事業
 - ・土木工事業
 - ・塗装工事業
 - ・とび・土工工事業
 - ・建築工事業
 - ・しゅんせつ工事業
 - ・沿岸荷役及び海上運送業
 - ・建設機械及び荷役機械賃貸業
 - ・超高压洗浄業
 - ・産業廃棄物運送
 - ・廃棄物処理機の設計、製作及び販売
 - ・産業廃棄物収集運搬業
 - ・産業廃棄物収集運搬業(特別管理)
 - ・倉庫業
 - ・損害保険代理業
 - ・特定労働者派遣業
 - ・不動産の売買、賃貸借、仲介及び管理に関する事業
 - ・揮発油、灯油、潤滑油その他石油製品の販売
 - ・解体工事業
 - ・前各号に附帯する一切の業務
- 取引銀行 山口銀行 岩国支店 商工中金 徳山支店
広島銀行 岩国支店 三菱東京UFJ銀行 徳山支店
- 免許資格 一般区域貨物自動車運送事業 広陸自免第1405号
沿岸荷役事業 中運第26号(岩国港4種第3号)
特定建設業 山口県知事許可(特-27)第3995号
産業廃棄物処理業 環境整備第54号の61

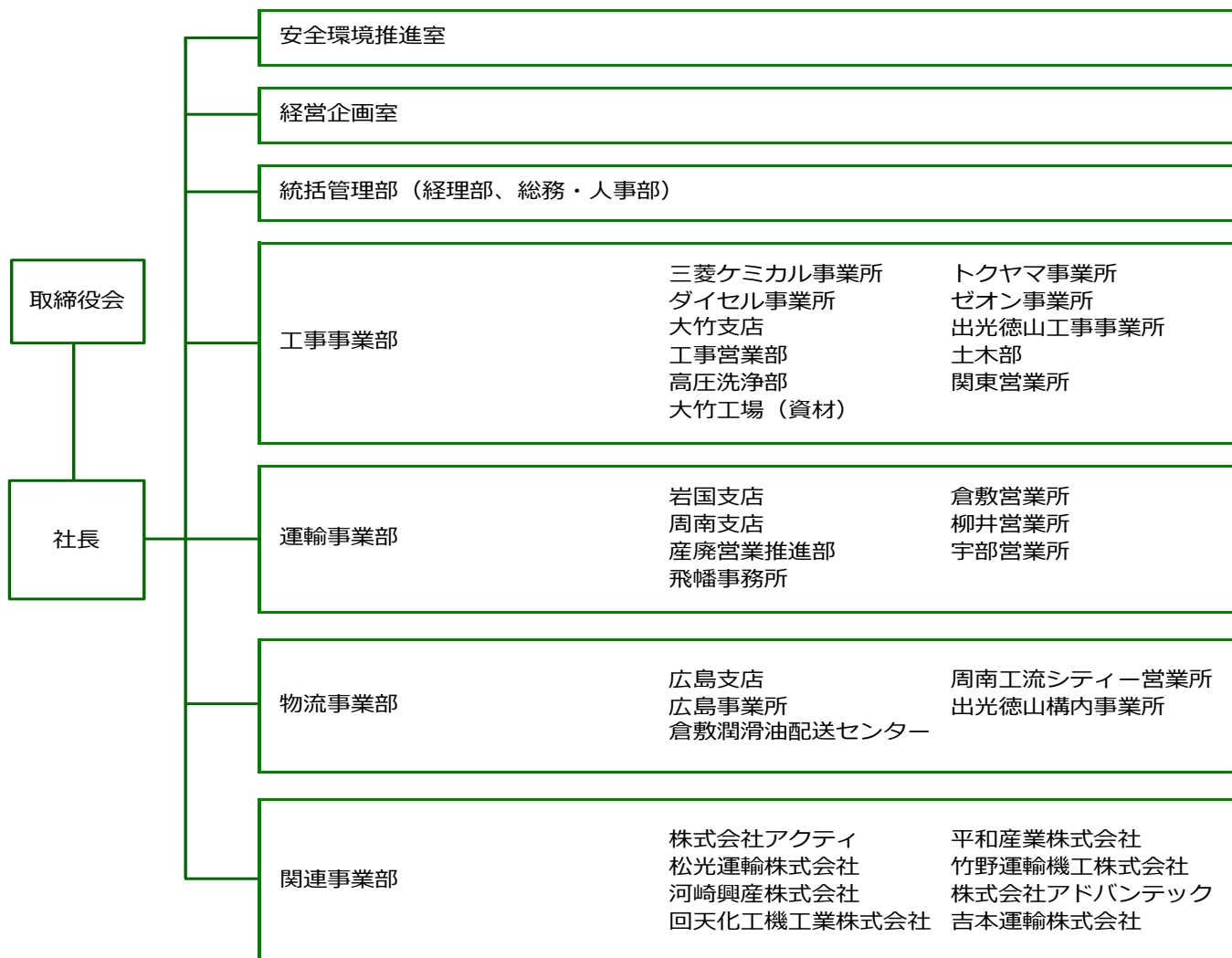
事業所

Place of office



■ 本社	〒740-0002 山口県岩国市新港町4丁目15-25		
	安全環境推進室	Tel:0827-22-0173	Fax:0827-22-7559
	経営企画室	Tel:0827-22-0173	Fax:0827-22-7559
	統括管理部(経理部)	Tel:0827-22-0173	Fax:0827-22-7559
	統括管理部(総務・人事部) 関連事業部	Tel:0827-22-0172	Fax:0827-22-7360
■ 支店			
岩国支店	〒740-0002 山口県岩国市新港町4丁目18-32	Tel:0827-22-0171	Fax:0827-22-0175
周南支店	〒745-0814 山口県周南市鼓海2丁目118-65	Tel:0834-26-1100	Fax:0834-26-1105
広島支店	〒730-0012 広島県広島市中区上八丁堀4-1-1008 アーバンビューグランドタワー10F	Tel:082-212-0825	Fax:082-212-0826
大竹支店	〒739-0601 広島県大竹市東栄3丁目38-3	Tel:0827-53-8111	Fax:0827-53-8115
■ 工事事業部			
三菱ケミカル事業所	〒739-0606 広島県大竹市御幸町20-1(三菱ケミカル構内)	Tel:0827-53-1290	Fax:0827-53-1521
ダイセル事業所	〒739-0601 広島県大竹市東栄2丁目1-4(ダイセル構内)	Tel:0827-52-6272	Fax:0827-52-7800
工事営業部	〒739-0601 広島県大竹市東栄3丁目38-3(大竹支店2階)	Tel:0827-53-8111	Fax:0827-53-8115
高圧洗浄部	〒740-0002 山口県岩国市新港町4丁目15-25	Tel:0827-22-0172	Fax:0827-22-7360
大竹第1工場	〒739-0601 広島県大竹市東栄1丁目14-4	Tel:0827-53-8113	
トクヤマ事業所	〒745-0862 山口県周南市江口2丁目1-17(トクヤマ構内)	Tel:0834-34-2177	Fax:0834-33-3703
ゼオン事業所	〒745-0023 山口県周南市那智町2-1(ゼオン山口(株)構内)	Tel:0834-22-3013	Fax:0834-22-3014
出光徳山工事事業所	〒745-0843 山口県周南市新宮町1-1(出光興産(株)構内)	Tel:0834-27-0350	Fax:0834-31-5220
土木部	〒740-0002 山口県岩国市新港町4丁目18-32(岩国支店内)	Tel:0827-35-5320	Fax:0827-35-5321
周南事業所	〒746-0043 山口県周南市新田2丁目1-8	Tel:0834-61-0567	Fax:0834-61-0568
関東営業所	〒140-0011 東京都品川区東大井1丁目7-15 パールハイツ101号室	Tel:03-6712-3983	Fax:03-6712-3984
■ 運輸事業部			
倉敷営業所	〒712-8055 岡山県倉敷市南畝2-9-10	Tel:086-450-3610	Fax:086-450-3613
宇部営業所	〒759-0204 山口県宇部市大字妻崎開作1742-5	Tel:0836-43-1234	Fax:0836-41-4411
柳井営業所	〒742-0031 山口県柳井市南町1丁目4-2	Tel:0820-25-0711	Fax:0820-25-0713
飛幡事務所	〒804-0001 福岡県北九州市戸畑区飛幡町2-2-515	Tel:093-883-6620	Fax:093-883-6627
産廃営業推進部	〒745-0814 山口県周南市鼓海2丁目118-65(周南支店内)	Tel:0834-25-5780	Fax:0834-25-5788
■ 物流事業部			
周南工流シティー営業所	〒744-0061 山口県下松市葉山1丁目819-3	Tel:0833-46-4770	Fax:0833-46-4780
広島事業所	〒734-0054 広島県広島市南区月見町2244-2 (出光興産(株)広島油槽所内)	Tel:082-282-6151	Fax:082-285-6521
出光徳山構内事業所	〒745-0843 山口県周南市新宮町1-1 (出光興産(株)徳山事業所構内)	Tel:0834-27-0140	Fax:0834-31-5500
倉敷潤滑油配送センター	〒711-0935 岡山県倉敷市児島宇野津2030-48	Tel:086-436-7686	Fax:086-436-7687

■ 組織図



■ 事業部

工事事業部



運輸やグループ会社と連携し、材料調達から施工、高圧洗浄、産廃運搬、撤去まで一貫したプラント工事のトータルマネージメントを行っています。

運輸事業部



360tクレーンをはじめ、クレーン70台、トラック50台保有。中国地方を中心に、総勢約110名がクレーン作業、各種輸送の現場で日々活躍しています。

物流事業部



「安全」という商品に高い評価をいただき、現在、中国地区一円の石油精製製品の運搬業務を、グループ約150台のタンクローリーが日々安全・確実に配送しています。

関連事業部



現在、8社のグループ会社と共に業務の拡大と安定・調和を計るべく前進し続けています。



保有車輛

河崎運輸機工とグループ全体で500両を超える車輛は、常に安全運行を目指しています。

車種	河崎運輸機工(株) 保有車輛	グループ会社 保有車輛
クレーン	70台	10台
トラック	50台	60台
タンクローリー	46台	79台
産廃ローリー	4台	11台
連絡車他	100台	40台
フォークリフト	30台	20台
合計	300台	220台



設備情報

名称	規格	規模
本社ビル	4階建	300坪
支店ビル	広島アーバンビュー	1008・1009室
主要車庫	周南支店	1,700坪
主要車庫	周南工流センター	1,300坪
主要車庫	岩国支店	900坪
工場設備	大竹工場	250坪
工場設備	大竹支店	2,200坪
社宅設備	立石社宅	3LDK/室
太陽光設備	柳井地区	1,000坪
主要倉庫	倉敷潤滑油 配送センター	3,500坪

主な有資格情報

(人数)

衛生管理者免許	9
運行管理者	43
1級土木施工管理技士	5
2級土木施工管理技士	4
1級管工事施工管理技士	2
2級管工事施工管理技士	4
1級溶接管理技術者	1
2級溶接管理技術者	1
単一等級産業洗浄技能士	2
消防設備士免許	21
防火管理者講習	9
クレーン運転免許	16
移動式クレーン運転免許	69
小型移動クレーン運転技能講習	74
床上操作式クレーン運転技能講習	24
危険物取扱免許	164
職長教育	90
ボイラー整備士免許	30
ボイラー据付工事作業主任者技能講習	10
溶接士免許	5
高所作業者講習	21
車輛系建設機械技能講習	28
自動車整備士	7
ガス溶接技能講習	50
アーク溶接特別教育	29
玉掛技能講習修了者	160
足場組立作業主任者	36
第一・二種 酸素欠乏危険作業主任者	81
フォークリフト運転技能講習	125
自由研削といし特別教育	24
特殊科学設備特別教育	11
特別管理産業廃棄物管理責任者	7
特別管理産業廃棄物処理業収集運搬過程	4

■ 株式会社アクティ

本社	〒740-0002	山口県岩国市新港町4丁目15-25	Tel:0827-30-1717	Fax:0827-22-7559
広島支店	〒730-0012	広島県広島市中区上八丁堀4-1-1009 アーバンビューグランドタワー10F	Tel:082-511-3888	Fax:082-212-0826
倉敷支店	〒713-8103	岡山県倉敷市玉島乙島新湊8255-47	Tel:086-523-0181	Fax:086-523-0186
広島営業所	〒734-0054	広島県広島市南区月見町2156-13	Tel:082-282-2755	Fax:082-282-3276
境港営業所	〒684-0071	鳥取県境港市外江町3729	Tel:0859-47-0240	Fax:0859-47-0241

主要業種・・・石油製品運搬業 一般貨物自動車運送業 貨物運送取扱業

■ 松光運輸株式会社

本社	〒800-0114	福岡県北九州市門司区 大字吉志字ロヶ坪410-1	Tel:093-481-1157	Fax:093-481-2485
----	-----------	-----------------------------	------------------	------------------

主要業種・・・産業廃棄物収集運搬業 石油製品運搬業 一般貨物自動車運送業 貨物運送取扱業

■ 河崎興産株式会社

本社	〒740-0004	山口県岩国市昭和町3丁目3番3号	Tel:0827-21-5715	Fax:0827-22-8372
----	-----------	------------------	------------------	------------------

主要業種・・・配管材料の販売 自動車分解整備認証工場 損害保険代理業 一般建設業

■ 竹野運輸機工株式会社

本社	〒733-0832	広島県広島市西区草津港2丁目2-26	Tel:082-277-8686	Fax:082-278-0853
----	-----------	--------------------	------------------	------------------

主要業種・・・クレーン・リース業 一般貨物自動車運送業 一般建設業

■ 平和産業株式会社

本社	〒756-0042	山口県山陽小野田市 大字東高泊字州賀1561-9	Tel:0836-83-3690	Fax:0836-84-5334
大阪営業所	〒566-0072	大阪府摂津市鳥飼西5-4-15	Tel:072-653-4422	Fax:072-653-4425
埼玉営業所	〒340-0800	埼玉県八潮市大字2丁目1001-1	Tel:048-994-5200	Fax:048-994-5201

主要業種・・・一般貨物自動車運送業 一般土木・建設工事業 貨物運送取扱業 倉庫業・人材派遣業
塗装業

■ 株式会社アドバンテック

本社 〒740-0002 山口県岩国市新港4丁目15番25号 Tel:0827-22-1701 Fax:0827-22-7559
構内グループ 〒740-0002 山口県岩国市新港4丁目15番25号 Tel:0827-22-1701 Fax:0827-22-7559
パークホテルグループ
柳井パークホテル 〒742-0031 山口県柳井市南町1丁目 4番 2号 Tel:0820-22-1175 Fax:0820-22-1316
周南営業所 〒745-0814 山口県周南市鼓海2丁目118番70号 Tel:0827-22-1701 Fax:0827-22-7559

主要業種・・・設備管理一式 事務用機器・事務用品の販売 煙草フィルター製造及び請負
車両物品販売 一般建設業 ホテル・旅館の経営及び利用企画並びにコンサルタント業

ビル清掃・ビル設備工事・保安設備の保守お呼び管理業務 石油製品の販売
不動産の賃貸及び管理運営事業 倉庫の賃貸・整理管理及び運営業務

■ 回天化工機工業株式会社

本社 〒740-0001 山口県岩国市装束町5丁目5番13号 Tel:0827-22-3171 Fax:0827-22-2681

主要業種・・・プラントの建設 機器組立据付 メンテナンス等の工事 各種配管工事 貯蔵タンク

塔槽類 熱交換器類 鋼構造物の設計 政策特定労働者派遣事業 不動産賃貸業

■ 吉本運輸株式会社

本社 〒746-0004 山口県周南市三笹町29番16号 Tel:0834-62-5212 Fax:0834-62-5207
工事部 〒745-0862 山口県周南市江口2丁目1番17号 Tel:0834-34-2173 Fax:0834-33-3759

トクヤマ協力会センタービル3F

主要業種・・・一般貨物自動車運送業 自動車運送取扱事業 重量物運搬・据付・解体工事一式の請負事業
とび・土木・コンクリート工事の請負事業 鋼構造物工事の請負事業
産廃廃棄物及び一般廃棄物の収集、運搬及び処理

上記各項に付帯する一切の事業及び関連する事業への投資及びその経営

